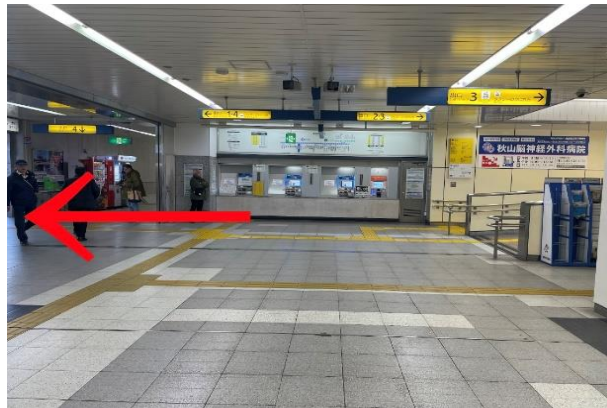


☆当院までの道のり☆

●電車でお越しの方

最寄駅は横浜市営地下鉄ブルーライン「上永谷駅」

●徒歩でお越しの方（上永谷駅から徒歩約8分）



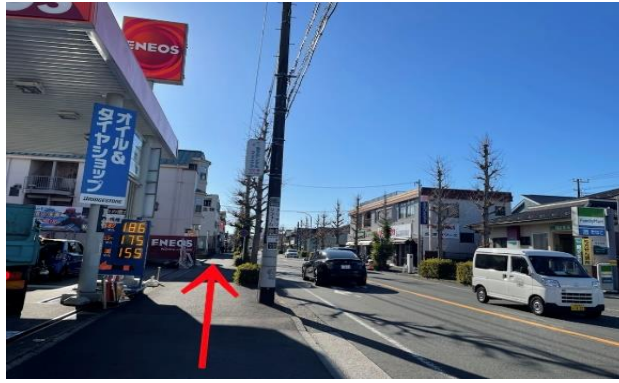
上永谷駅の改札出て左に進みます



イトーヨーカドー前をまっすぐ進みます



信号を①の方向へ渡ります



ガソリンスタンドを目指してまっすぐ進みます



丸山台のバス停を過ぎると左手に当院があります

●無料送迎バスをご利用される方（9時に開きます）



イトーヨーカドーを過ぎた先の信号を②の方向に進みます



横浜信用金庫を右手にまっすぐ進みます



今村内科の横に「送迎待合室」があります

待合室→クリニック 送迎車時刻表

9時	10	25	40	55
10時	10	25	40	55
15時	10	25	40	55
16時	10	25	40	55

※土曜日は午前中のみ送迎となります

●バスをご利用される方



3番乗り場からご乗車ください



「丸山台」のバス停で下車します